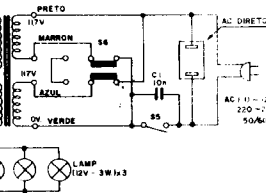
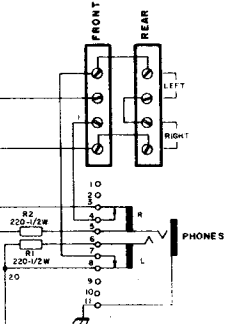
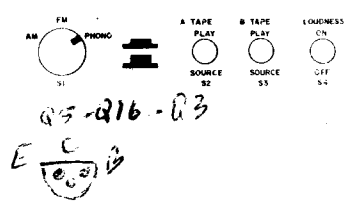


LEYES DOS COMPONENTES DO AUDIO SERIO
 R - RESISTOR
 C - CAPACITOR
 D - DIODO
 VR - VARIADOR



NOTA
 1- RESISTORES EM OHMS (Ω) K=1000,0 M=1000,0
 2- TODOS OS RESISTORES 1/4W SALVO ESPECIFICADO EM CONTRÁRIO
 3- CAPACITORES EM μF * =10⁻⁶ F ** =10⁻¹² F

ESPECIFICAÇÕES E CIRCUITOS SUJEITOS A ALTERAÇÕES SEM PRÉVIO AVISO

IND. E COM. DE COMP. ELETRÔNICOS S.A.	DATA	02 / 10 / 79
ESQUEMA ELÉTRICO	DES. N.	A1-0246
MOD. SR - 3030	TIPO	RECEIVER - ESTEREOFÔNICO
COD 1-00-90523-00		